

# Les chrysope

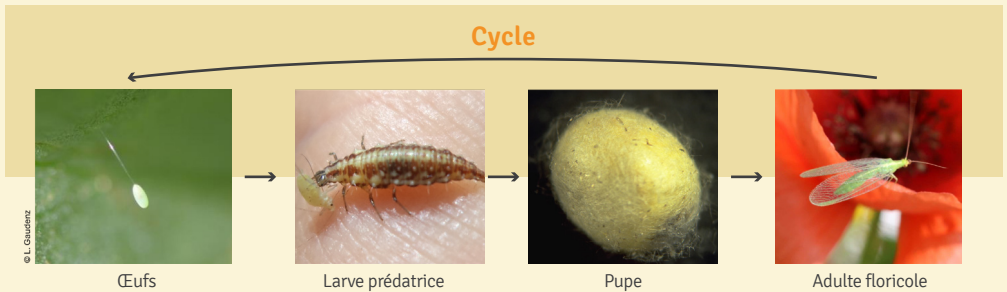
## La chrysope verte : espèce principale dans les cultures



Adulte



Larve



## Enjeux

Les larves sont prédatrices, notamment de pucerons. Occasionnellement, elles peuvent se nourrir de nectar pour compenser le manque de proies disponibles.

Les adultes se nourrissent principalement de nectar, de pollen et de miellat.

- La présence de fleurs attirera les chrysope adultes qui pourront pondre dans les colonies de pucerons. Les fleurs bénéficieront aussi aux larves en manque de nourriture.





Chrysope sur un cerfeuil sauvage

## Plantes favorisant la présence de chrysopes

### Herbacées annuelles

- ➔ Bleuet (*Centaurea cyanus*)
- ➔ Coquelicot (*Papaver rhoeas*)
- ➔ Matricaire (*Matricaria recutita*)
- ➔ Sarrasin (*Fagopyrum esculentum*)
- ➔ Tournesol (*Helianthus annuus*)

### Herbacées vivaces

- ➔ Carotte sauvage (*Daucus carota*)
- ➔ Cerfeuil sauvage (*Anthriscus sylvestris*)
- ➔ Grande berce (*Heracleum sphondylium*)
- ➔ Grande marguerite (*Leucanthemum vulgare*)

### Ligneux

- ➔ Poirier sauvage (*Pyrus pyraster*)
- ➔ Merisier, Prunelier, Cerisier (*Prunus spp.*)
- ➔ Sureau (*Sambucus sp.*)
- ➔ Noisetier (*Corylus avellana*)

## Leviers d'action

- MAEC - Parcelles aménagées (MC7)
  - ➔ Parcelles butineurs : Parcelles fleuries pérennes "Fleurs des prés"
  - ➔ Parcelles messicoles : Céréales extensives "Fleurs des champs et messicoles"
- Éco-régime - Maillage écologique
  - ➔ Arbres, haies, buissons
  - ➔ Jachère mellifère (printemps ou automne)



Parcelles fleuries pérennes "Fleurs des prés"