

Les coccinelles

Les espèces communes des cultures



7 points
Coccinella septempunctata



2 points
Adalia bipunctata



14 points
Propylea quatuordecimpunctata



16 points
Tytthaspis sedecimpunctata

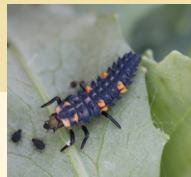


Coccinelle asiatique
Harmonia axyridis

Cycle



Eufs



Larve prédatrice



Pupe



Adulte prédatrice

Enjeux

Favoriser la présence précoce des coccinelles en leur fournissant des proies alternatives telles que des pucerons non nuisibles des cultures.

Des ressources nectarifères et pollinifères peuvent aussi permettre aux coccinelles de survivre en l'absence de proies disponibles.



Larve de coccinelle et pucerons sur une vesce

Plantes favorisant la présence de coccinelles (non exhaustif)

Herbacées annuelles

- Proies alternatives et nectar
 - ➔ Vesce commune (*Vicia sativa*)
 - ➔ Féverolle (*Vicia faba*)

Herbacées vivaces

- Nectar et pollen
 - ➔ Achillée millefeuille (*Achillea millefolium*)
 - ➔ Cerfeuil sauvage (*Anthriscus sylvestris*)
 - ➔ Grande marguerite (*Leucanthemum vulgare*)
 - ➔ Centaurée jaccée (*Centaurea jacea*)

Ligneux

- Sureau (*Sambucus spp.*)
 - ➔ Proies alternatives et nectar
- Frêne (*Fraxinus excelsior*)
 - ➔ Proies alternatives
- Merisier, Prunelier, Cerisier (*Prunus spp.*)
 - ➔ Nectar
- Sorbier, Alisier (*Sorbus spp.*)
 - ➔ Proies alternatives



Leviers d'action

- MAEC - Parcelles aménagées (MC7)
 - ➔ Accueil butineurs
 - ➔ Accueil de la faune des plaines
- Éco-régime - Maillage écologique
 - ➔ Arbres, haies, buissons
 - ➔ Jachère mellifère (printemps ou automne)
- Éco-régime - Cultures favorables à l'environnement
 - ➔ Cultures en mélange céréale - féverolle