

APERÇU DES THÉMATIQUES



Démarches collectives



Associations de cultures

Pré-verger



Lutte biologique



Intégration polyculture-élevage



Circuits de proximité

Couverts végétaux

Reconception de la rotation



Transmission des biens et des savoirs



Autonomie du troupeau

...

CONTENUS DE LA PLATEFORME

- Portraits et témoignages d'agriculteur·rice·s engagé·e·s dans la transition agroécologique
- Synthèses et fiches techniques
- Extraits de conférences et webinaires
- Vulgarisation de recherches scientifiques
- Analyses transversales des actions mises en place au sein des réseaux d'agriculteur·rice·s



Vers des systèmes agroécologiques

EN SAVOIR PLUS ?

www.terrae-agroecologie.be

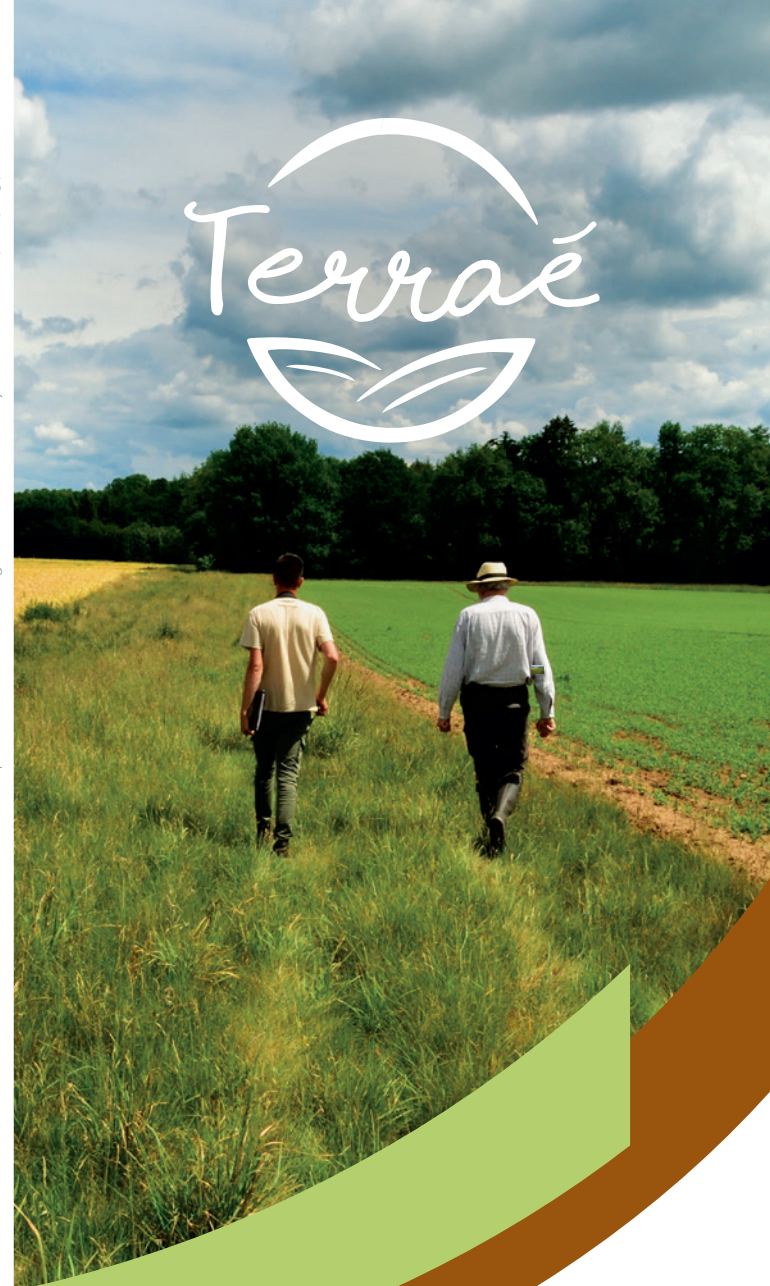


ENVIE DE CONTRIBUER ?

Rendez-vous dans l'espace contributeur·rice·s, soumettez vos contenus et participez à la relecture des contenus proposés sur la plateforme.



Brochure réalisée par Natagriwal • Imprimée avec encres végétales sur papier issu de forêts gérées durablement • Version 10/2023
Ed. resp. : Louis de La Motte - Natagriwal asbl • Chemin du Cyclotron, 2 - Boite L070114 - 1348 Louvain-la-Neuve



VERS DES SYSTÈMES AGROÉCOLOGIQUES

LA PLATEFORME TERRAÉ

Terraé est une plateforme destinée à la diffusion des savoirs et savoir-faire en agroécologie. Les acteur·rice·s de l'agroécologie sont invité·e·s à partager leurs solutions et leurs échecs. Elle contient :

- Des informations fiables co-construites avec les agriculteur·rice·s et validées par les contributeur·rice·s grâce à un système de relecture.
- Des exemples de pratiques appuyés par des témoignages, sources d'inspiration pour les expérimenter et les adapter sur son exploitation.

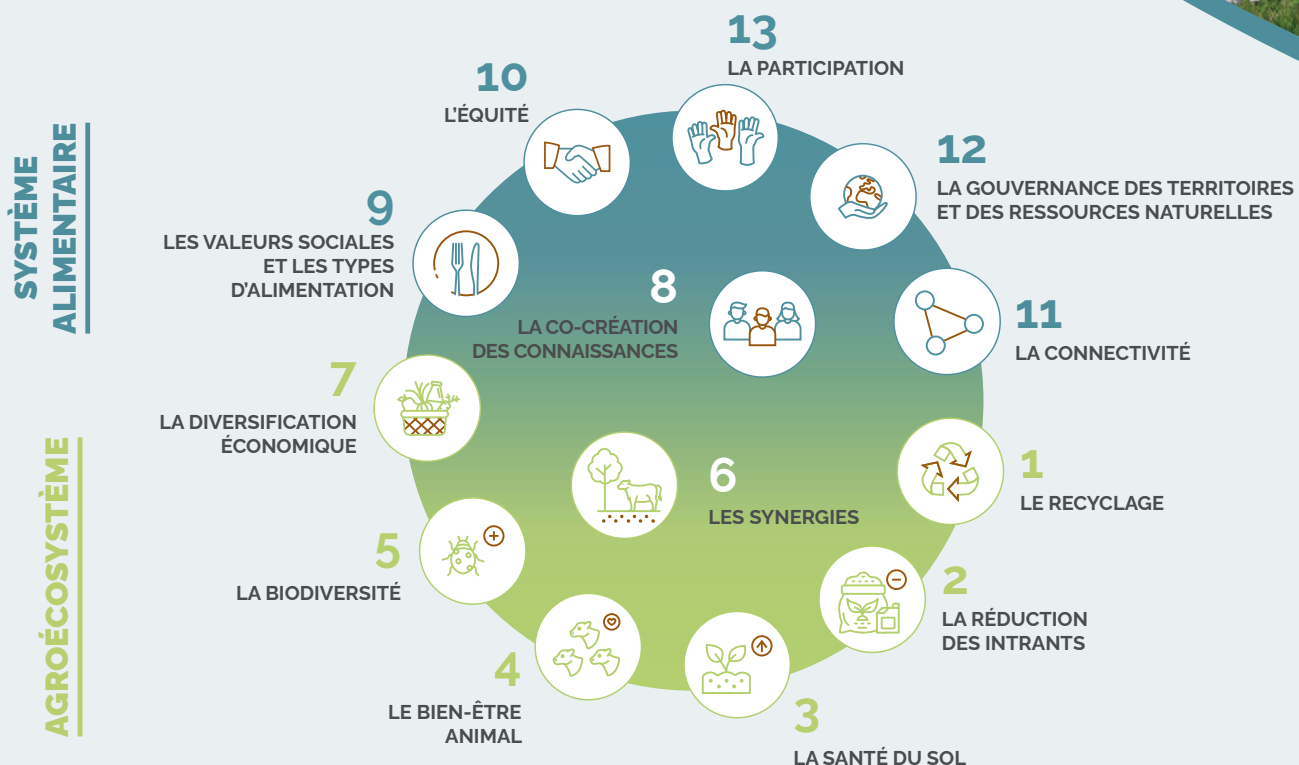
À DESTINATION DES :

- agriculteur·rice·s
- conseiller·ère·s agricoles
- enseignant·e·s et étudiant·e·s
- chercheur·euse·s
- acteur·rice·s institutionnelle·s...

TERRAÉ : VERS DES SYSTÈMES AGROÉCOLOGIQUES

L'agroécologie est une solution pouvant contribuer à la transition vers des **systèmes alimentaires durables**. De la pratique au champ jusqu'à l'organisation des systèmes alimentaires, la sphère de l'agroécologie est très large.

Les nombreux travaux scientifiques cherchant à définir les principes de l'agroécologie ont abouti sur un ensemble concis de **13 principes** auxquels se référer :



Sources : Gliessman (2007) et
HLPE (2019)

Les contenus proposés sur la plateforme Terraé illustrent des applications concrètes de ces **13 principes** dans des exploitations agricoles diverses localisées en Wallonie. Terraé ne cherche pas à promouvoir un modèle unique mais bien à communiquer des principes adaptables aux différentes réalités.